

USO RESIDENCIAL

USO INDUSTRIAL

ZONAS SUELO URBANO

LÍMITE TÉRMINO MUNICIPAL

SUOT/Z.IVA	
9,69Has	
35 viv/ha	0,70 m ² /m ²

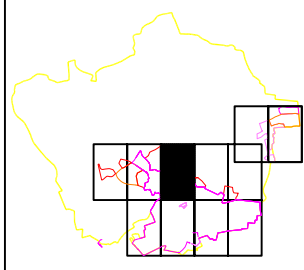
SUC/Z.IVA	
4,33Has	
35 viv/ha	0,85 m ² /m ²

SUO/Z.IVB	
2,32Has	
40 viv/ha	0,70 m ² /m ²

SUC/Z.IVB	
16,35Has	
43 viv/ha	0,85 m ² /m ²

SUC/Z.IIIA	
13,13Has	
35 viv/ha	0,85 m ² /m ²

Clasificación/ Zona	Superficie
Densidad viv/ha	Aprov. medio m ² /m ²




 Ayuntamiento de Umbrete
 DILEGENDA. Este documento fue aprobado, en el Pleno del Ayuntamiento de Umbrete el día 16-01-09. El secretario.


 SECRETARÍA


 AYUNTAMIENTO DE UMBRETE
 Calle San Sebastián nº 3
 41010 Umbrete (Sevilla)

PLAN GENERAL DE ORDENACIÓN URBANÍSTICA DE UMBRETE
 (ADAPTACIÓN PARCIAL DE NN. SS. VIGENTES)

CALIFICACIÓN DE USOS

AYUNTAMIENTO DE UMBRETE

ORDENACIÓN ESTRUCTURAL

Escala: 1:2.000

Fecha: ABRIL 2009

3.9