



Plan General de Ordenación Municipal de Umbrete

Fase III

Documento de Avance de Plan y Documento Inicial Estratégico.

Documentación gráfica

Planos de información
Planos de ordenación



Plan General de Ordenación Municipal de Umbrete

Fase III.

Documento de Avance de Plan y Documento Inicial Estratégico.

Documentación gráfica

Planos de Información

- I.01 Orografía
- I.02 Geomorfología
- I.03 Permeabilidad y presencia de acuíferos
- I.04 Infraestructuras hidráulicas
- I.05 Abastecimiento agua potable
- I.06 Captaciones de agua DHG
- I.07 Divisorias hidrográficas e hidrología superficial
- I.08 Agricultura SIGPAC y parcelas de regadío
- I.09 Agricultura SIGPAC
- I.10 Vegetación actual
- I.11 Dominante natural
- I.12 Dominante artificial
- I.13 Hábitat de interés comunitario
- I.14 Vías pecuarias
- I.15 Catálogo de paisaje
- I.16 Usos del suelo
- I.17 Cotos de caza
- I.18 Caminos municipales
- I.19 Carreteras
- I.20 Infraestructura energética y de telecomunicaciones
- I.21. Vulnerabilidad ambiental

Planos de Ordenación

- O.01. El Modelo General de Ordenación: Clasificación del suelo. Categorías del suelo rústico y zonas.
- O.02. El Modelo General de Ordenación: el Esquema de elementos estructurantes, actuaciones de transformación urbanísticas en suelo rústico.
- O.03. La Infraestructura verde.
- O.04. Singularidades Territoriales: Bienes y espacios protegidos.
- O.05. La Planificación estratégica del Modelo General de Ordenación: Directrices para la evolución del modelo.
- O.06. Imagen orientativa de la evolución del modelo general de ordenación.

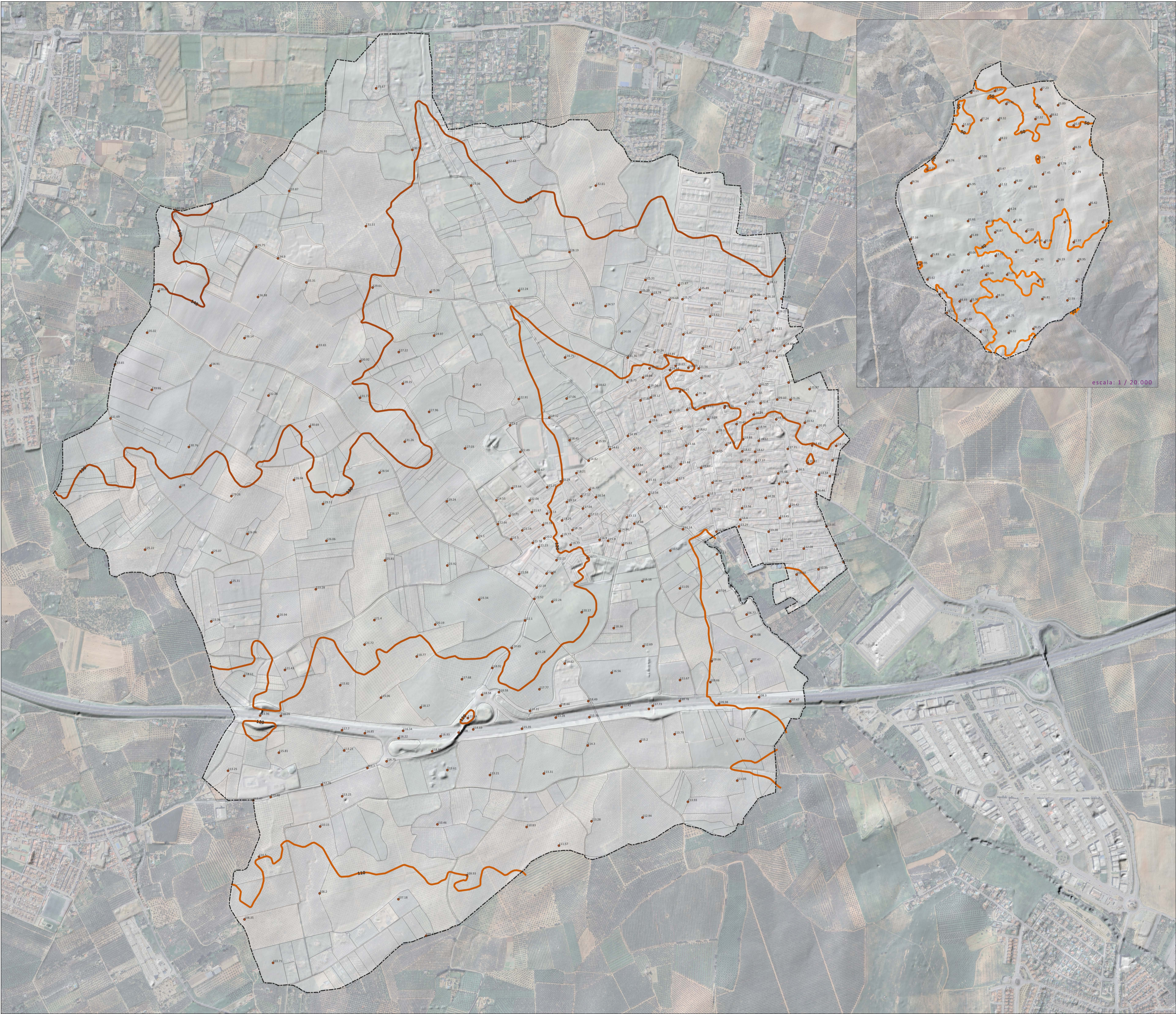
ÍNDICE

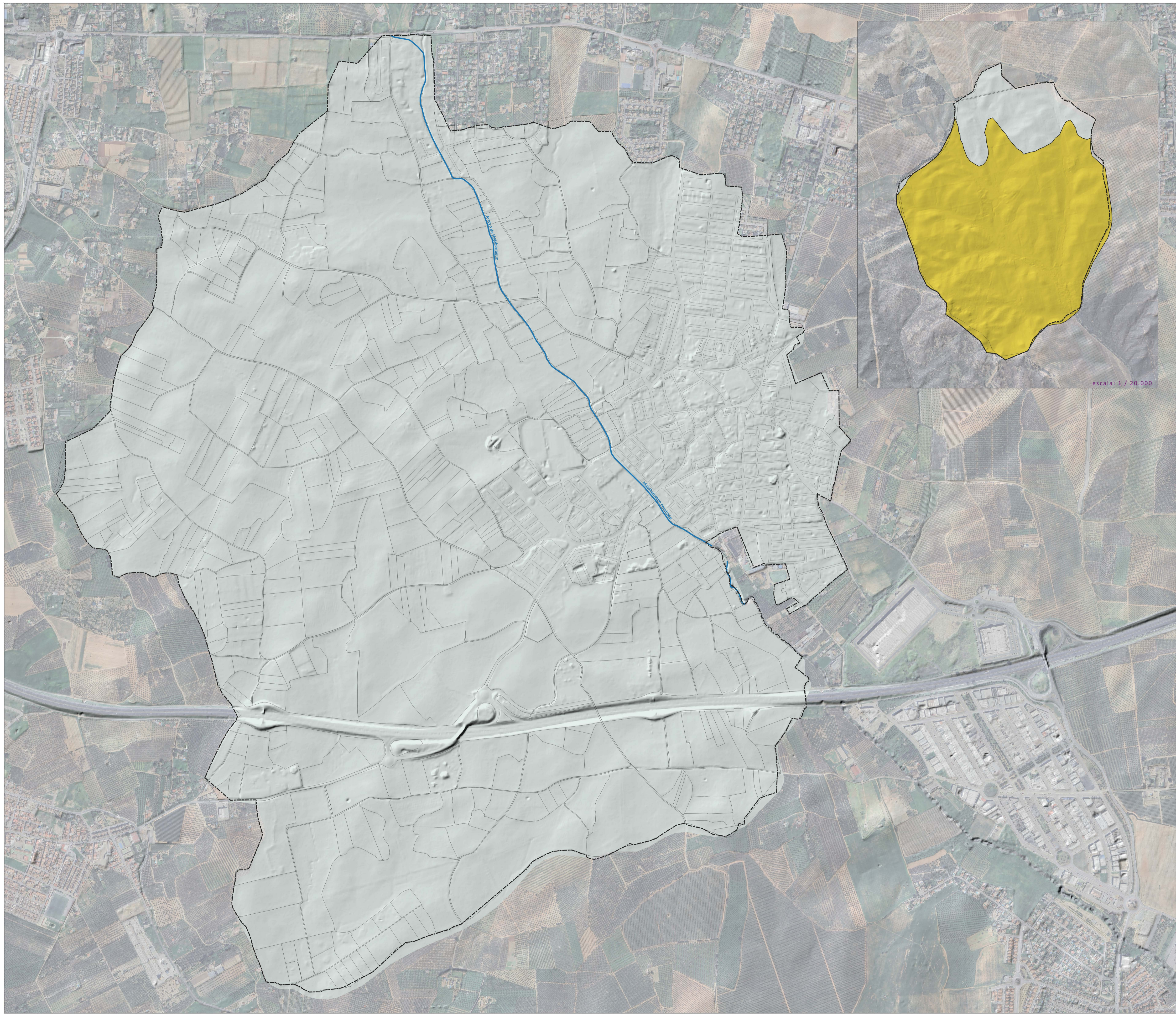
DOCUMENTACIÓN GRÁFICA

Planos de información

- I.01 Orografía
- I.02 Geomorfología
- I.03 Permeabilidad y presencia de acuíferos
- I.04 Infraestructuras hidráulicas
- I.05 Abastecimiento agua potable
- I.06 Captaciones de agua DHG
- I.07 Divisoria hidrográfica e hidrología superficial
- I.08 Agricultura SIGPAC y parcelas de regadío
- I.09 Agricultura SIGPAC
- I.10 Vegetación actual
- I.11 Dominante natural
- I.12 Dominante artificial
- I.13 Hábitat de interés comunitario
- I.14 Vías pecuarias
- I.15 Catálogo de paisaje
- I.16 Usos del suelo
- I.17 Cotos de caza
- I.18 Caminos municipales
- I.19 Carreteras
- I.20 Infraestructura energética y de telecomunicaciones
- I.21. Vulnerabilidad ambiental

- Curvas de Nivel
- 30
- 40
- 50
- 110
- 120
- 130
- 140
- Cotas

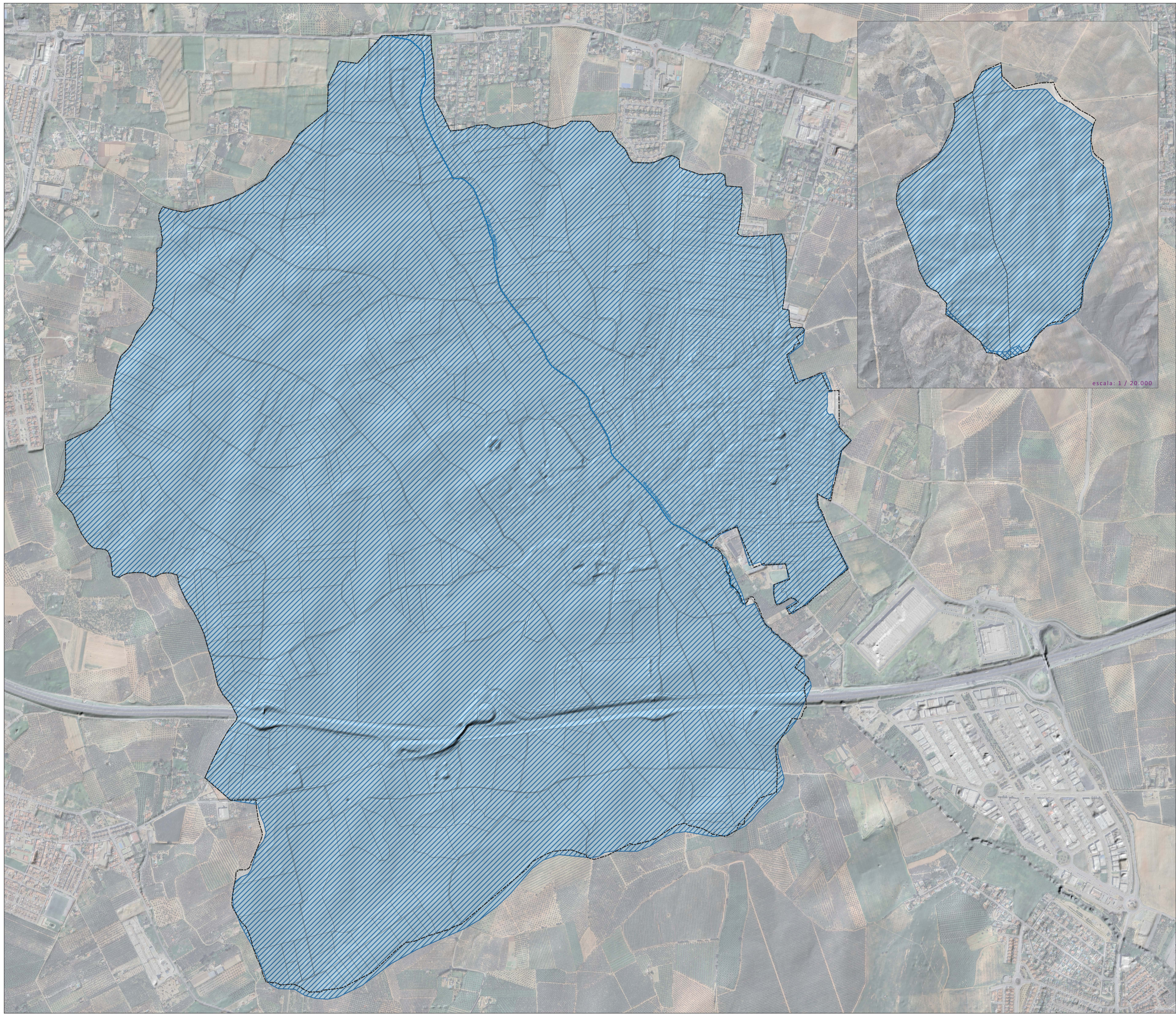




LEYENDA

- Unidades Geomorfológicas
- Glacis de cobertura disectado
 - Morfología de Glacis (desmantelado)
 - Hidrografía
 - Límite del Término Municipal



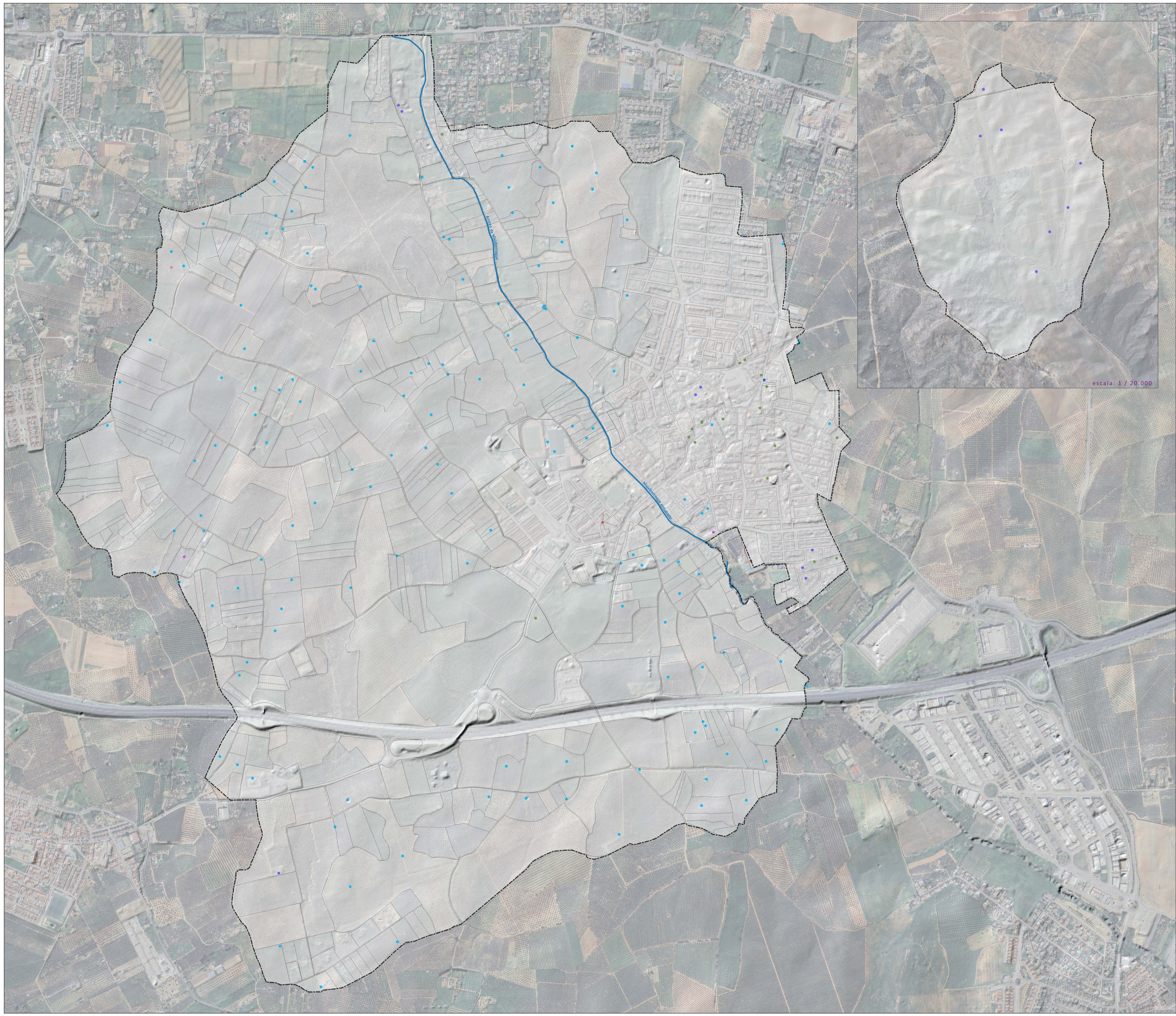


LEYENDA

- Permeabilidad media
- Acuifero**
- Aljarafe Norte
- Aljarafe Sur
- Hidrografia
- Límite del Término Municipal

escala: 1 / 20.000



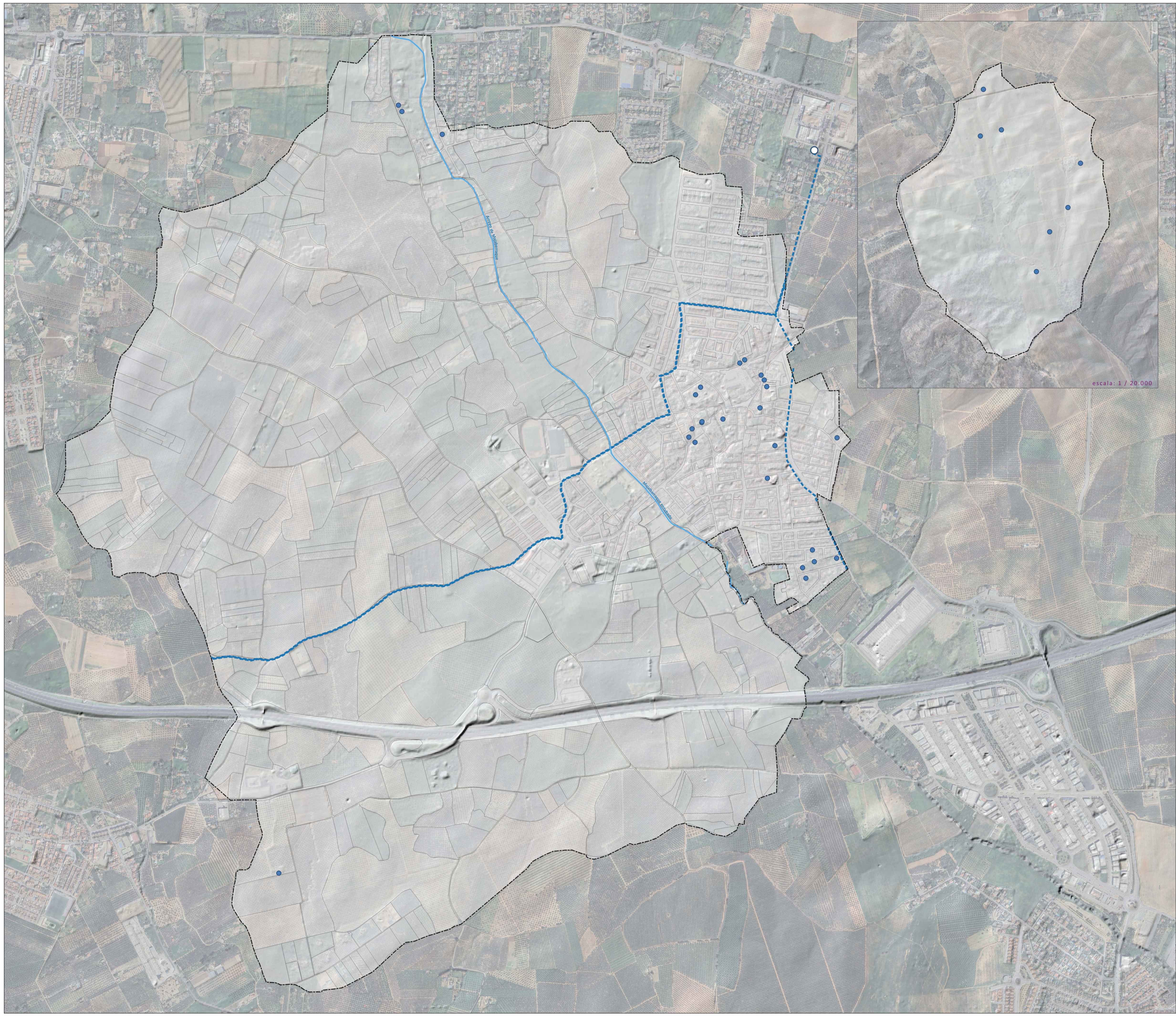


LEYENDA

- Hidrografía
- - - Límite del Término Municipal
- Captaciones de agua tipo pozo
- Riego
- Doméstico, Ganadero
- Ganadero, Riego
- Doméstico, Riego
- Industrial, Riego
- Industrial
- Doméstico
- Otros usos agrícolas

escala: 1 / 20.000



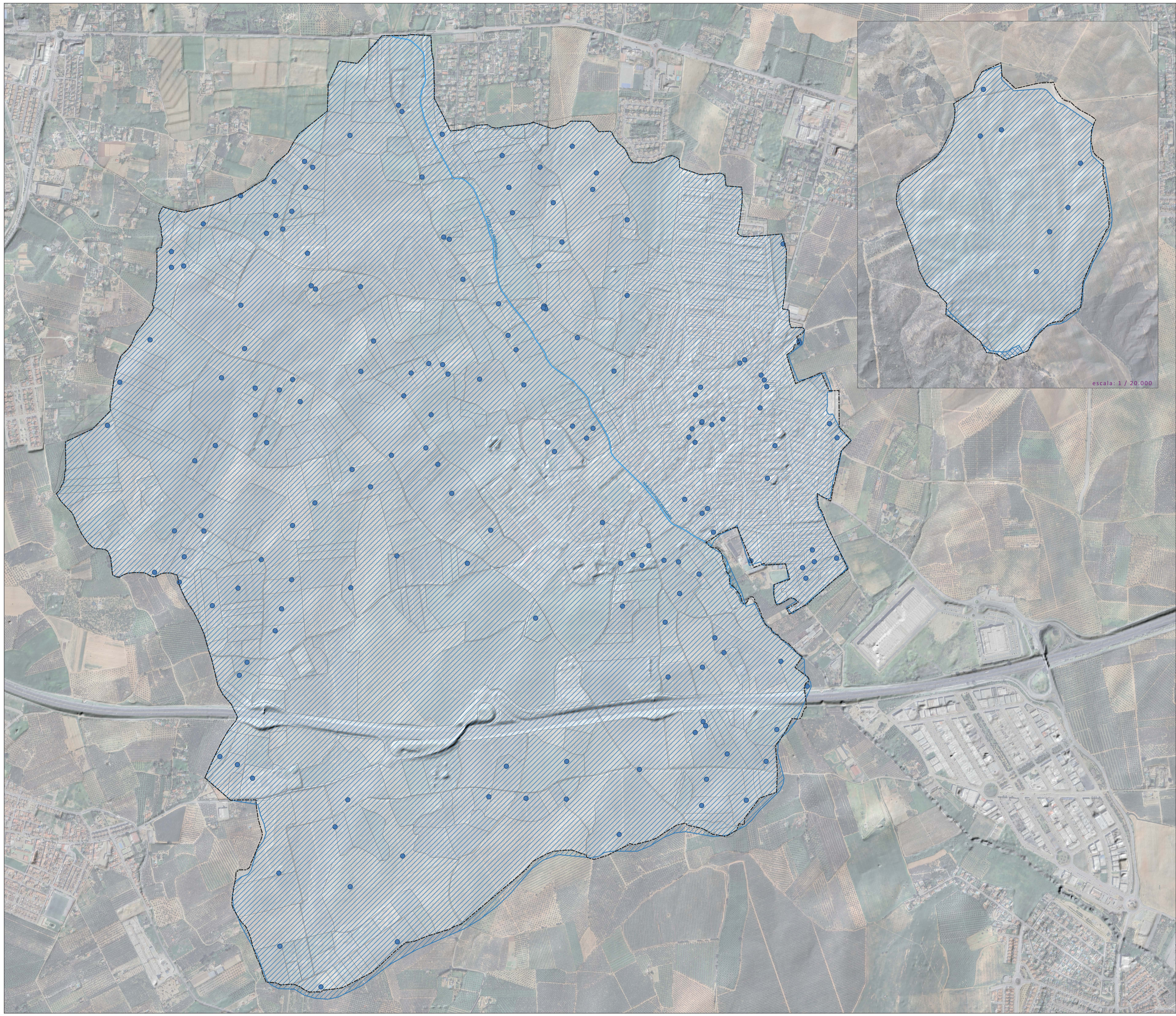


LEYENDA

- Depósito de agua
- Captaciones uso domestico
- - - Conducciones de agua potable
- Hidrografía
- Limite del Término Municipal

escala: 1 / 20.000



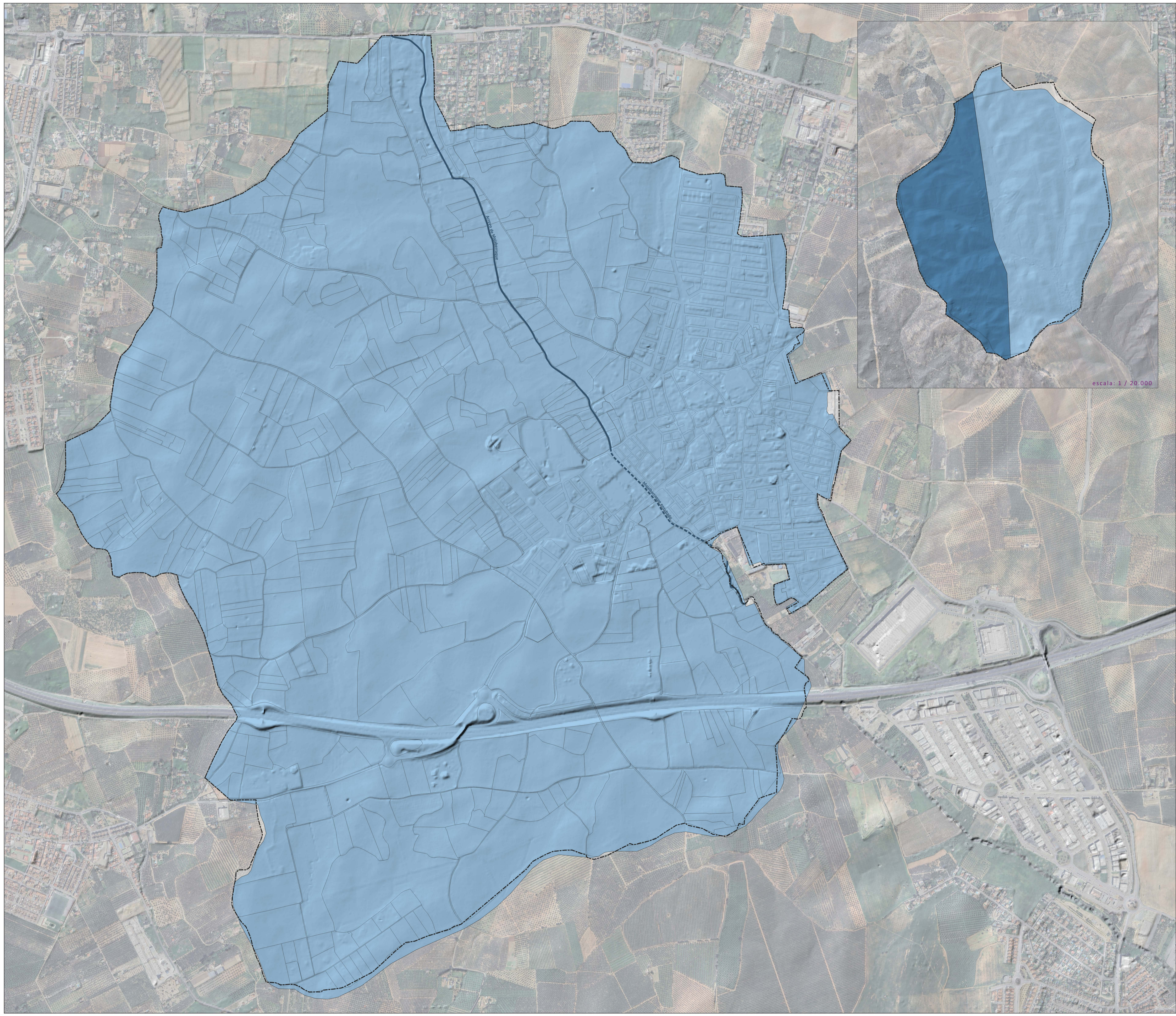


LEYENDA

- Captaciones de agua CHG
- Acuifero
- ▨ Aljarafe Norte
- ▩ Aljarafe Sur
- Hidrografía
- ▭ Límite del Término Municipal

escala: 1 / 20.000



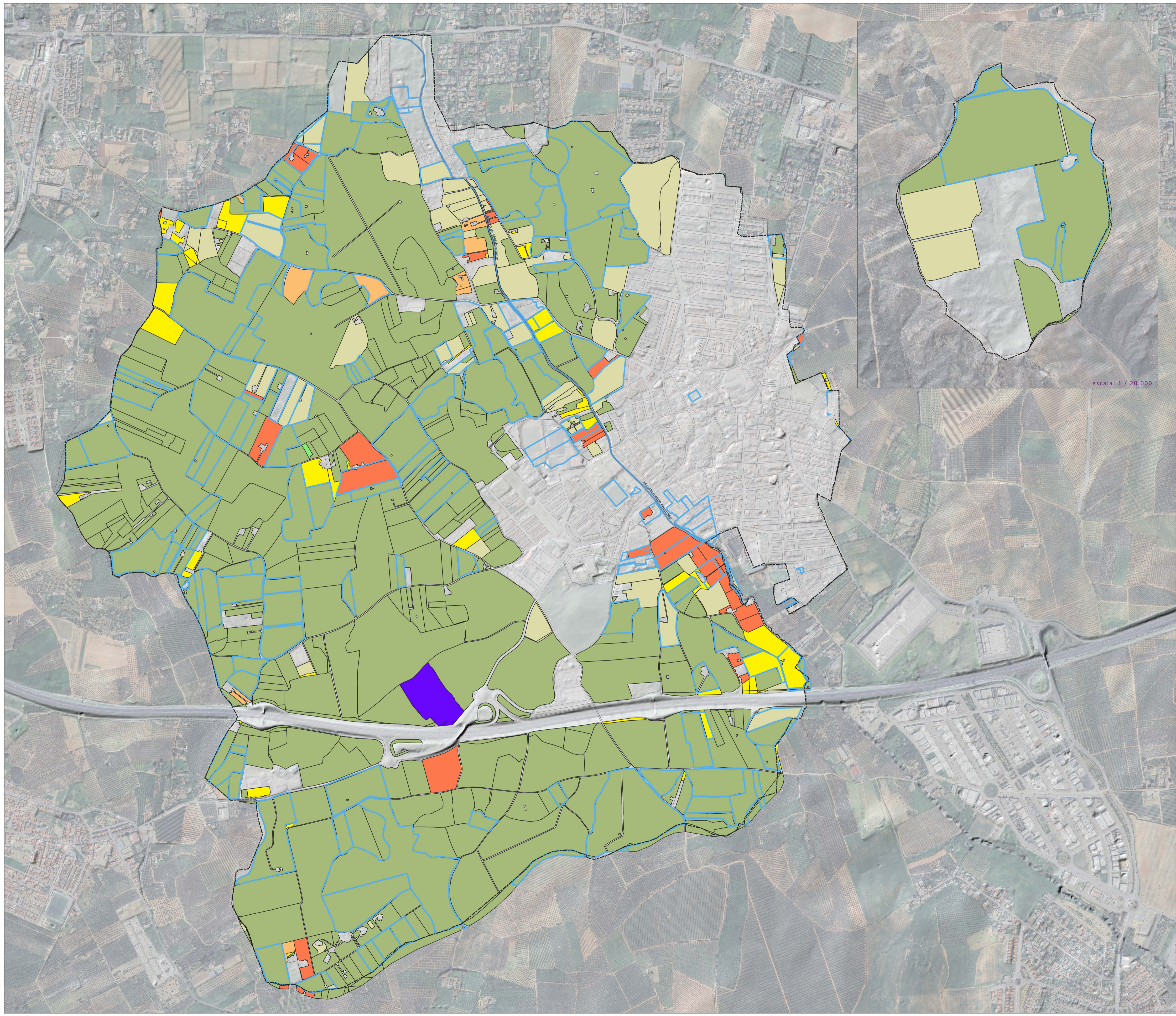


escala: 1 / 20.000

LEYENDA

- Hidrografía
- Arroyo de Majalbarraque
- - - Majalbarraque entubado
- Subcuencas_hidro
- Arroyos Majalbarraque y cañada del Pozo
- Tramo bajo del río Guadimar y afluentes por su margen derecha
- Límite del Término Municipal



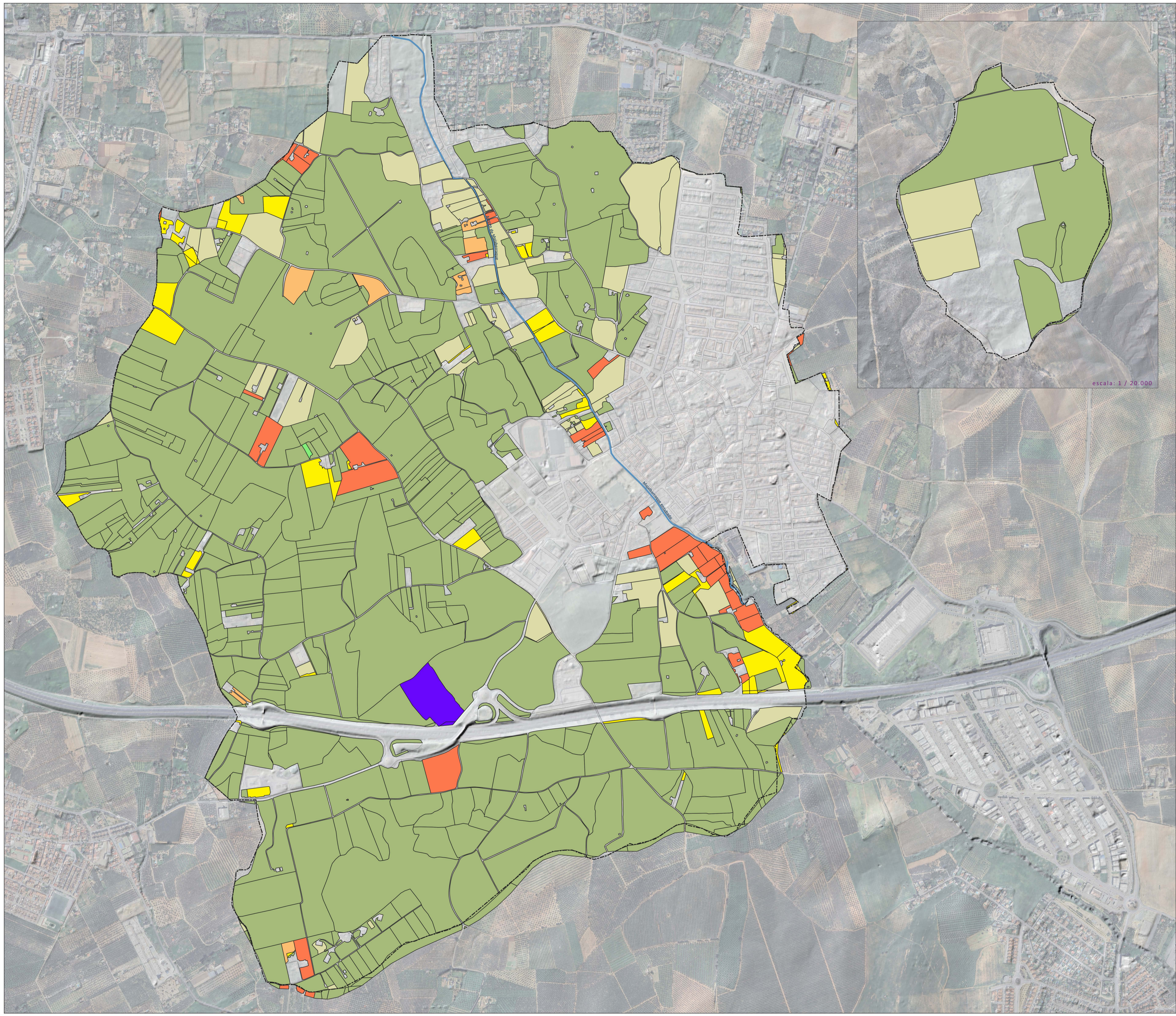


LEYENDA

- Parcelas de regadío
- Tipos de cultivo (SIGPAC 2023)
- CD_USO
- Citricos
- Frutal
- Vid
- Olivar
- Olivar Cítrico
- Olivar/Vid
- Tierra arable
- Hidrografía
- Límite del Término Municipal

escala: 1 / 20.000



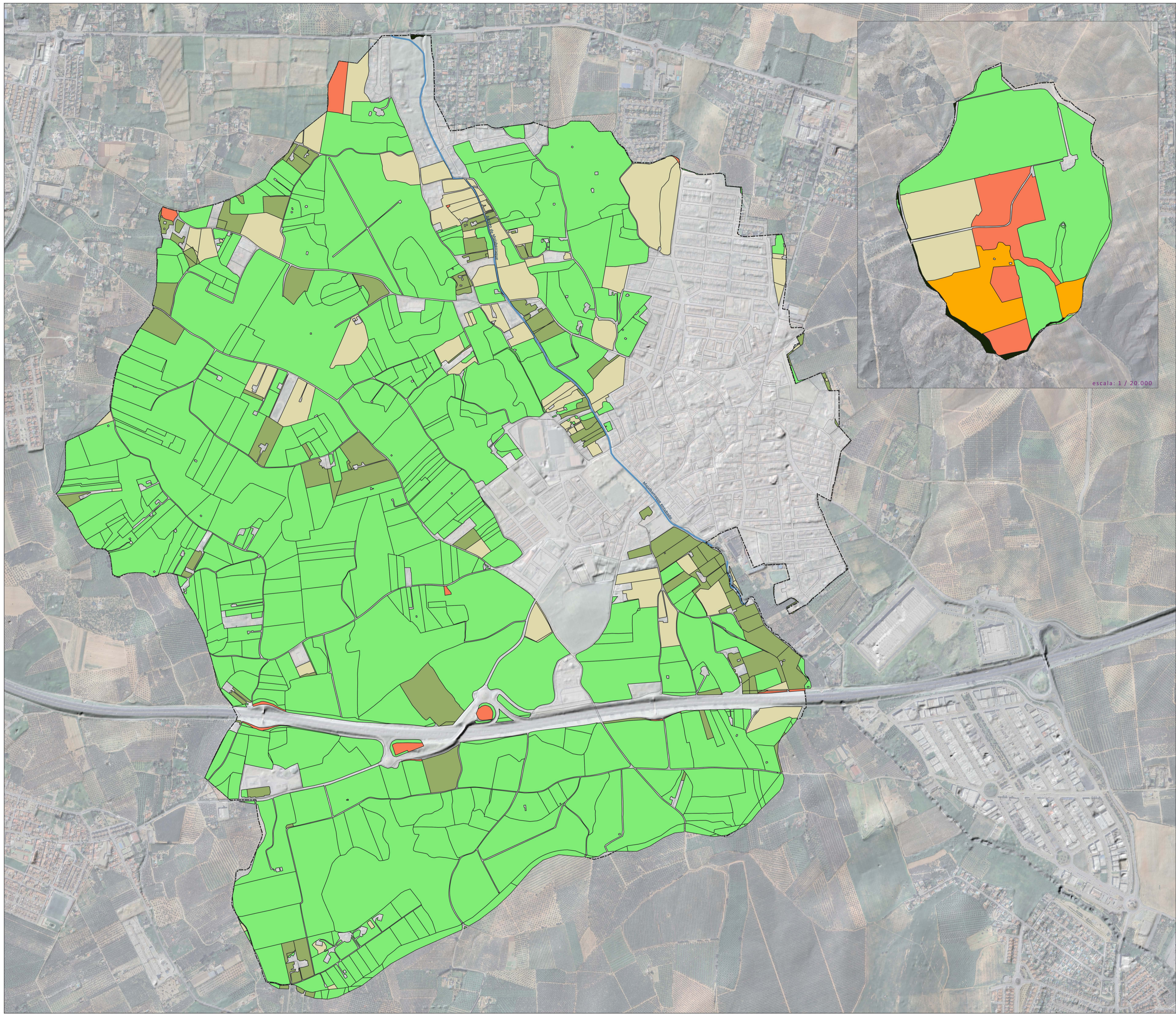


LEYENDA

- Tipos de cultivo (SIGPAC 2023)
- Citricos
 - Frutal
 - Vid
 - Olivar
 - Olivar Citrico
 - Tierra arable
 - Hidrografía
 - Límite del Término Municipal

escala: 1 / 20.000





LEYENDA

- Cultivos herbáceos
- Cultivos leñosos
- Cultivos leñosos Olivar
- Forestal
- Pastizal
- Pastizal arbolado
- Hidrografía
- Límite del Término Municipal

escala: 1 / 20.000



PLANOS DE INFORMACIÓN